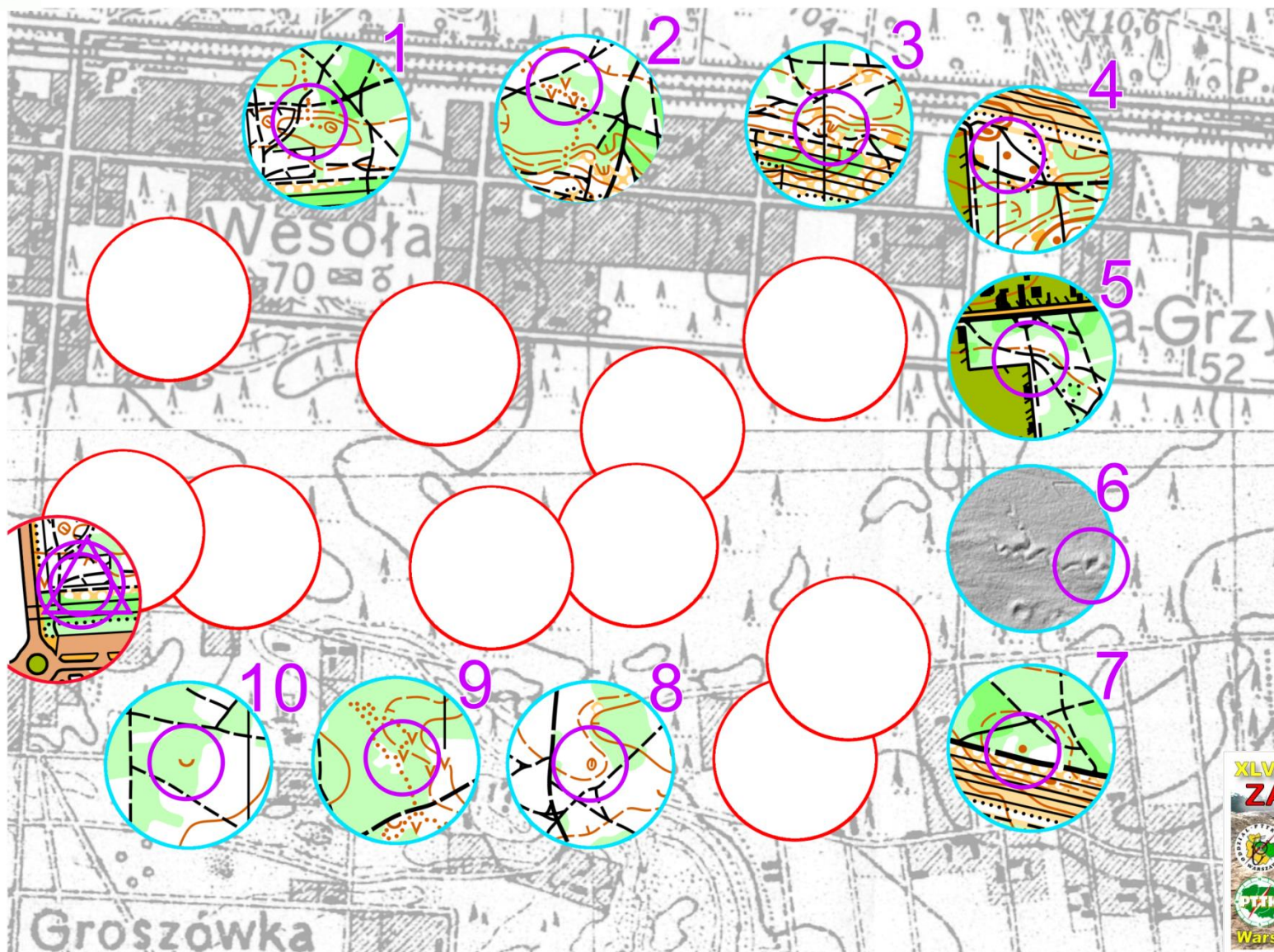




XLVIII Rajd na Orientację „ZAW-OR 2025” Wesola 16.03.2025

TU et.II



długość trasy: **2,1 km**, limit czasu : **70+20** należy potwierdzić **10 PK** skala mapy **różna**,

kolejność potwierdzania PK dowolna, aktualność map: 1947/2016/2019r. Czerwone kółka leżą w planie mapy. Należy do nich dopasować treść kółka z niebieskich.

Treść dwóch niebieskich kółek jest obrócona/zlustrowana. Mapa podkładowa z 1947 r jest tylko mapą pogładową, tłem.

Opracowanie i kreślenie tras: Piotr Orlański