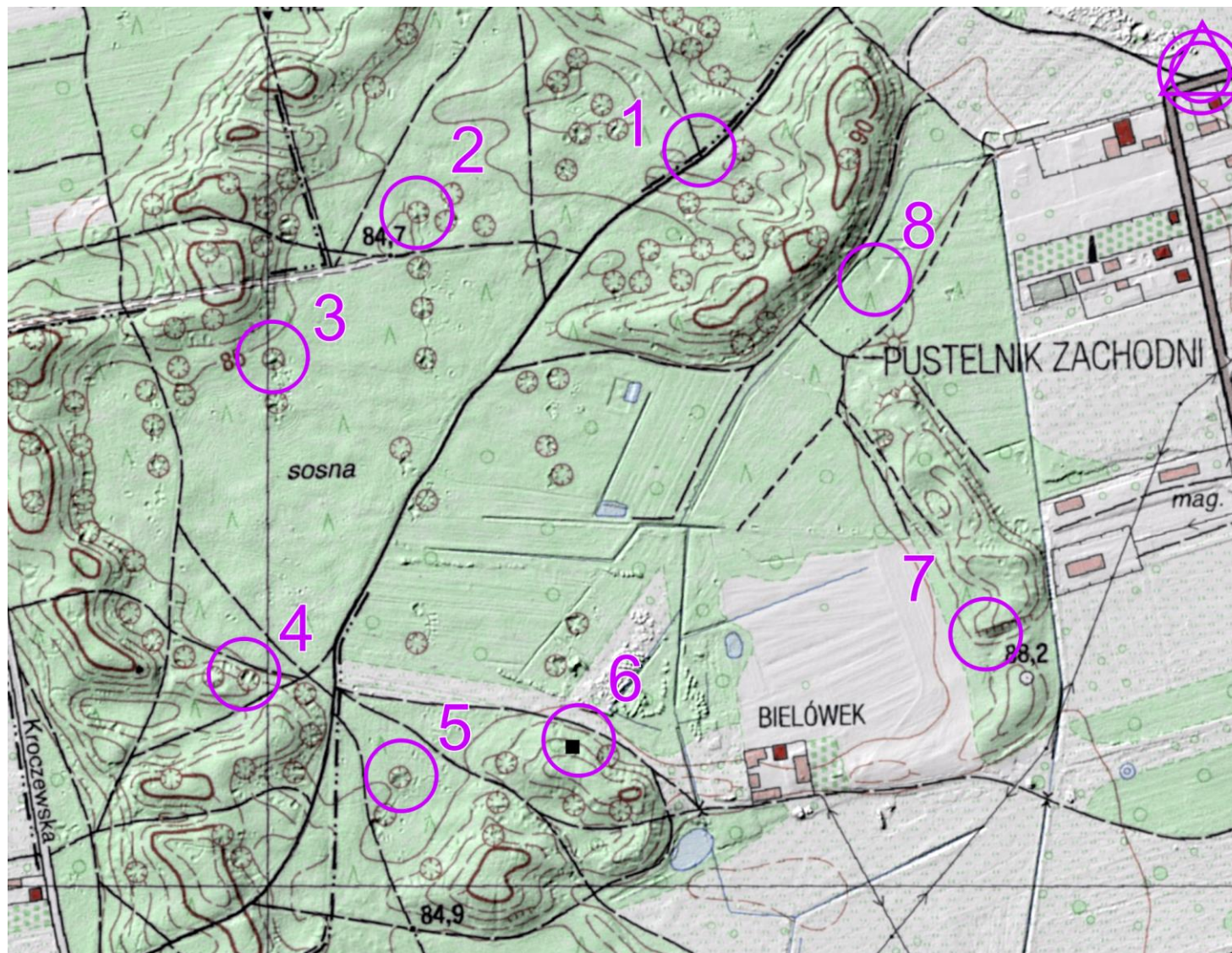




XLVII rajd na Orientację „Zaw-Or 2024” Marki 24.03.2024

TP etap II



długość trasy: **2,6 km**,
limit czasu **80+20**
należy potwierdzić - **8 PK**
skala mapy **1:6 000**

kolejność potwierdzania PK dowolna,
aktualność mapy 1990r.

Opracowanie i kreślenie
tras: Piotr Orlański