

XLVI Rajd na Orientację "ZAW-OR 2023"

Józefów, 26.03.2023 r.

trasa TP - Etap 2

InOspacer

Dł. trasy: ok. 2500 m.
Limit czasu: 80+25 min.
Skala mapy: liniowa

Należy potwierdzić 14 PK.
Kolejność potwierżeń PK dowolna.

PK X, Y są w inne skali, należy je odnaleźć na trasie.

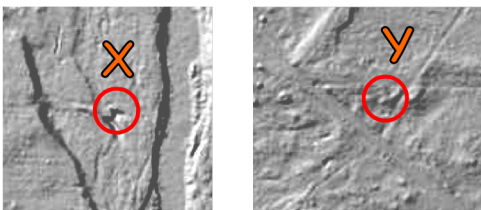
W potwierdzeniu należy podać opis PK oraz kod z lampionu.

Brak opisu PK = 10 pkt. karnych

Zad.1: Podaj odległość z PK X na PK J.
(+/- 10 metrów = 1 pkt. karny)

Zad.2: Ile gwiazdek znajduje się w aureoli wokół głowy figurki w kapliczce stojącej na trasie?.

Opr.: Wojciech Drozda PiNO nr 473



XLVI Rajd na Orientację "ZAW-OR 2023"

Józefów, 26.03.2023 r.

trasa TP - Etap 2

InOspacer

Dł. trasy: ok. 2500 m.
Limit czasu: 80+25 min.
Skala mapy: liniowa

Należy potwierdzić 14 PK.
Kolejność potwierżeń PK dowolna.

PK X, Y są w inne skali, należy je odnaleźć na trasie.

W potwierdzeniu należy podać opis PK oraz kod z lampionu.

Brak opisu PK = 10 pkt. karnych

Zad.1: Podaj odległość z PK X na PK J.
(+/- 10 metrów = 1 pkt. karny)

Zad.2: Ile gwiazdek znajduje się w aureoli wokół głowy figurki w kapliczce stojącej na trasie?.

Opr.: Wojciech Drozda PiNO nr 473

