

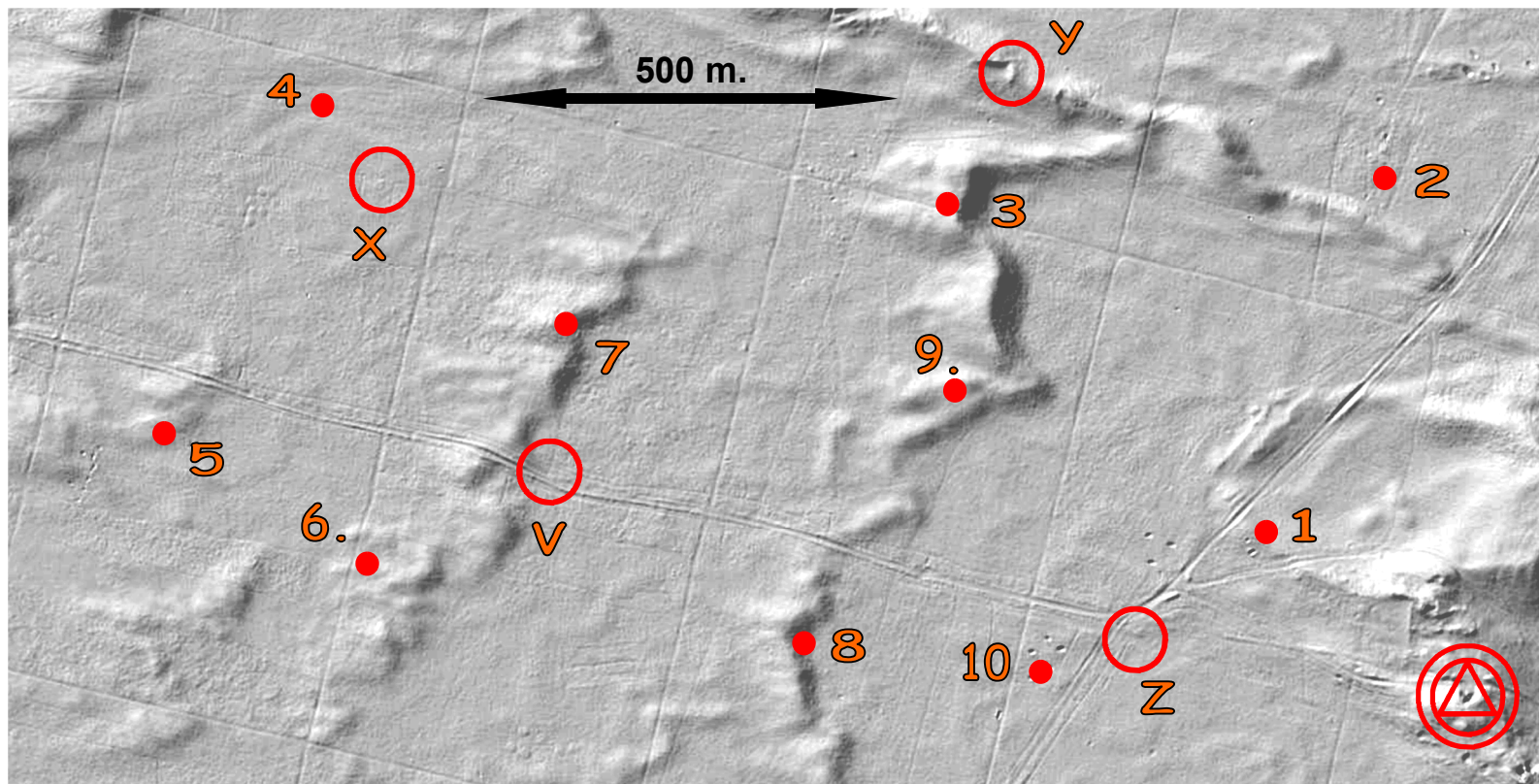
# XLV Rajd na Orientację "ZAW-OR 2022" trasa TZ Etap 1

27 marca - Międzynarodowy Dzień Teatru Dąbrowiecka Góra 27.03.2022r.

Dł. trasy: ok. 4500 m.  
Limit czasu: 100+30 min.  
Należy potwierdzić 14 PK  
W miejsce czerwonych kropek należy dopasować fragmenty-maski. Maski są poobracane a „smutne” również zlustrowane.  
Na trasie są lampiony z kredką oraz słupki ZPK (Zielony Punkt Kontrolny)  
W potwierdzeniu należy podać nr fragmentu, opis PK oraz kod z lampionu. PK V, X, Y, Z opis PK oraz kod z lampionu. Brak opisu, nr - 10 pkt karnych.

Zad. 1: Podaj az. z PK J na PK B.

**Uwaga - aktualność mapy to 2017 r. w niektórych miejscach powstały poręby.**



Opr.: Wojciech Drozda PINo nr 473

