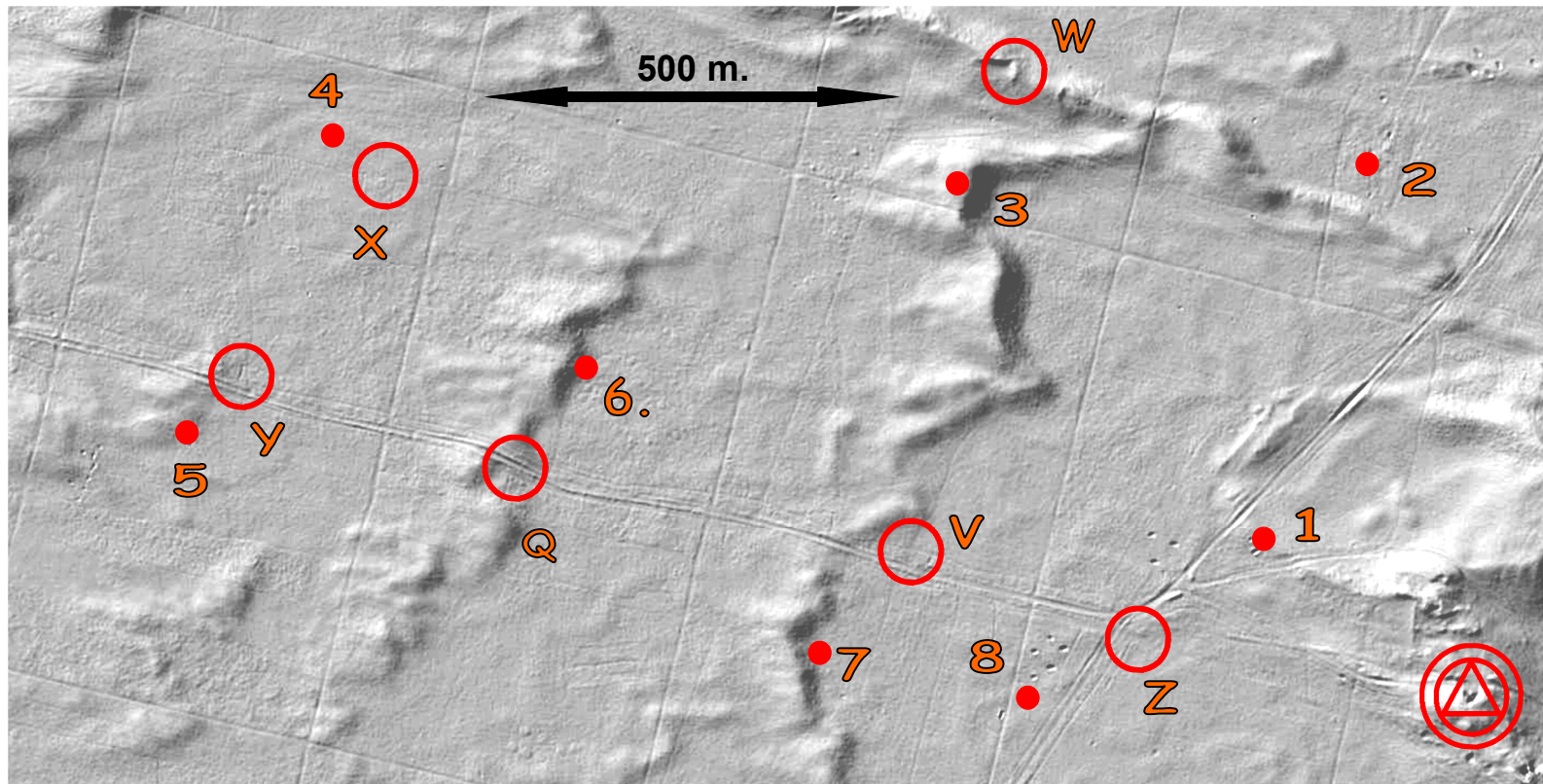


XLV Rajd na Orientację "ZAW-OR 2022" trasa TU Etap 2

27 marca - Międzynarodowy Dzień Teatru Dąbrowiecka Góra 27.03.2022r.



Opr.: Wojciech Drozda PINo nr 473

Dł. trasy: ok. 4500 m.
Limit czasu: 110+30 min.
Należy potwierdzić 14 PK
W miejsce czerwonych kropek należy dopasować fragmenty-maski.
Na trasie są lampiony z kredką oraz słupki ZPK (Zielony Punkt Kontrolny)
W potwierdzeniu należy podać nr fragmentu, opis PK oraz kod z lampionu. PK W, V, Q, X, Y, Z opis PK oraz kod z lampionu. Brak opisu, nr - 10 pkt karnych.
Zad. 1: Podaj az. z PK Z na PK D.
Zad. 2: ile szlaków turystycznych pieszych i rowerowych przebiega przez teren etapu.

Uwaga - aktualność mapy to 2017 r. w niektórych miejscach powstały poręby.

