

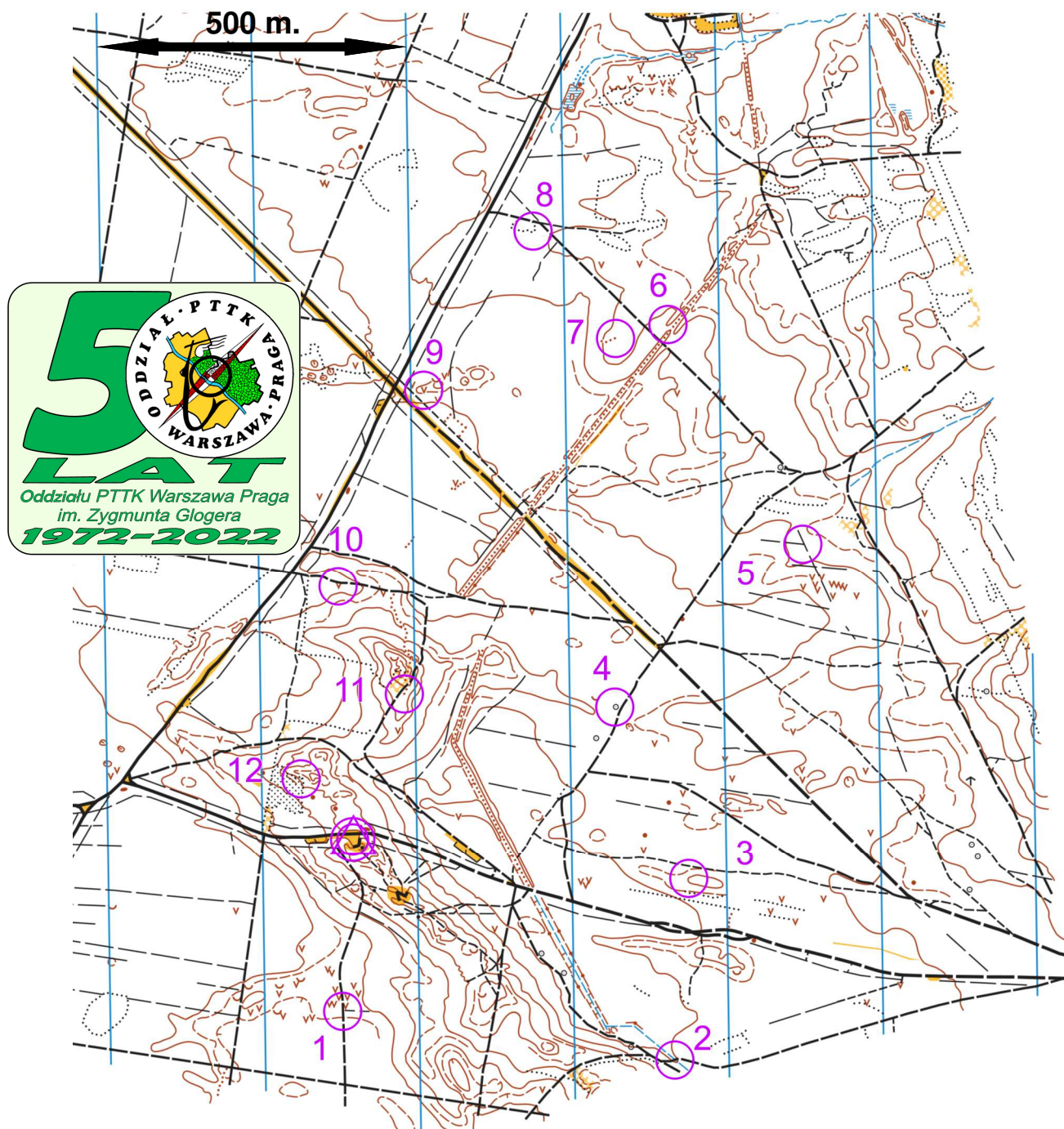
XLV Rajd na Orientację "ZAW-OR 2022" trasa TP

Etap 2



NA PRZEDPOLU ...

Dąbrowiecka Góra 27.03.2022r.



Dł. trasy: 3700 m., limit czasu: 110+30 min. Należy potwierdzić 12 PK, kolejność obowiązkowa.

Skala mapy 1: 10 000, aktualność 2019 r.

Zad. 1: Podaj az. z PK 4 na PK 8. $\pm 1^\circ$ – 1 pk. karny

Autor: Andrzej Krochmal PIŃO nr 157, kreślenie Piotr Orlański

