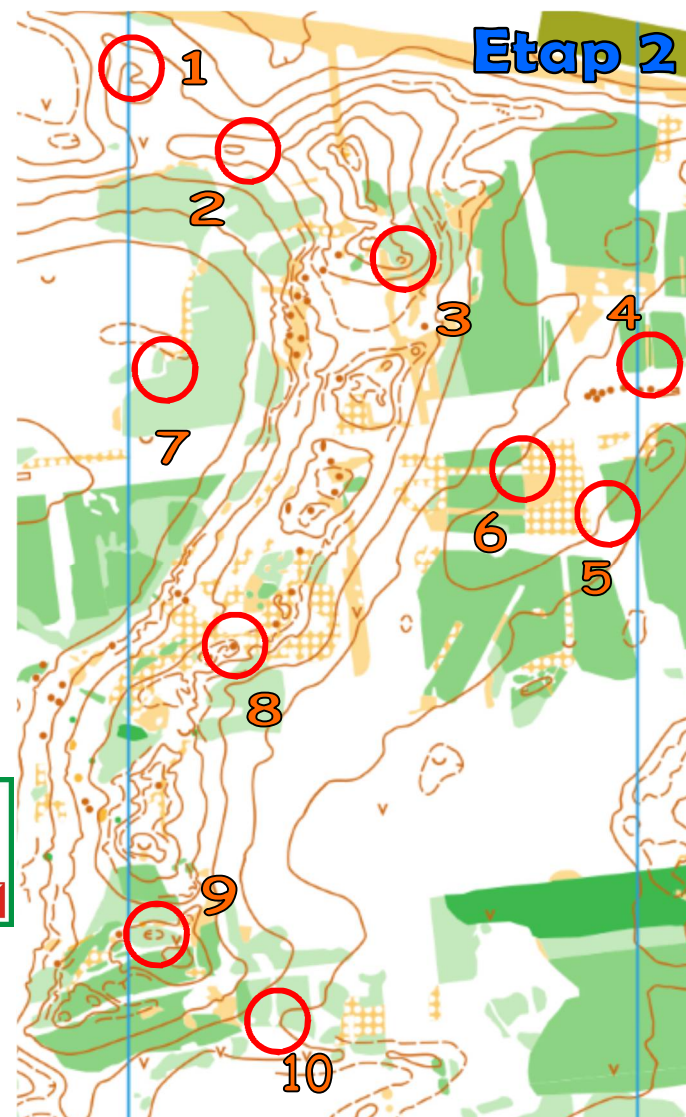
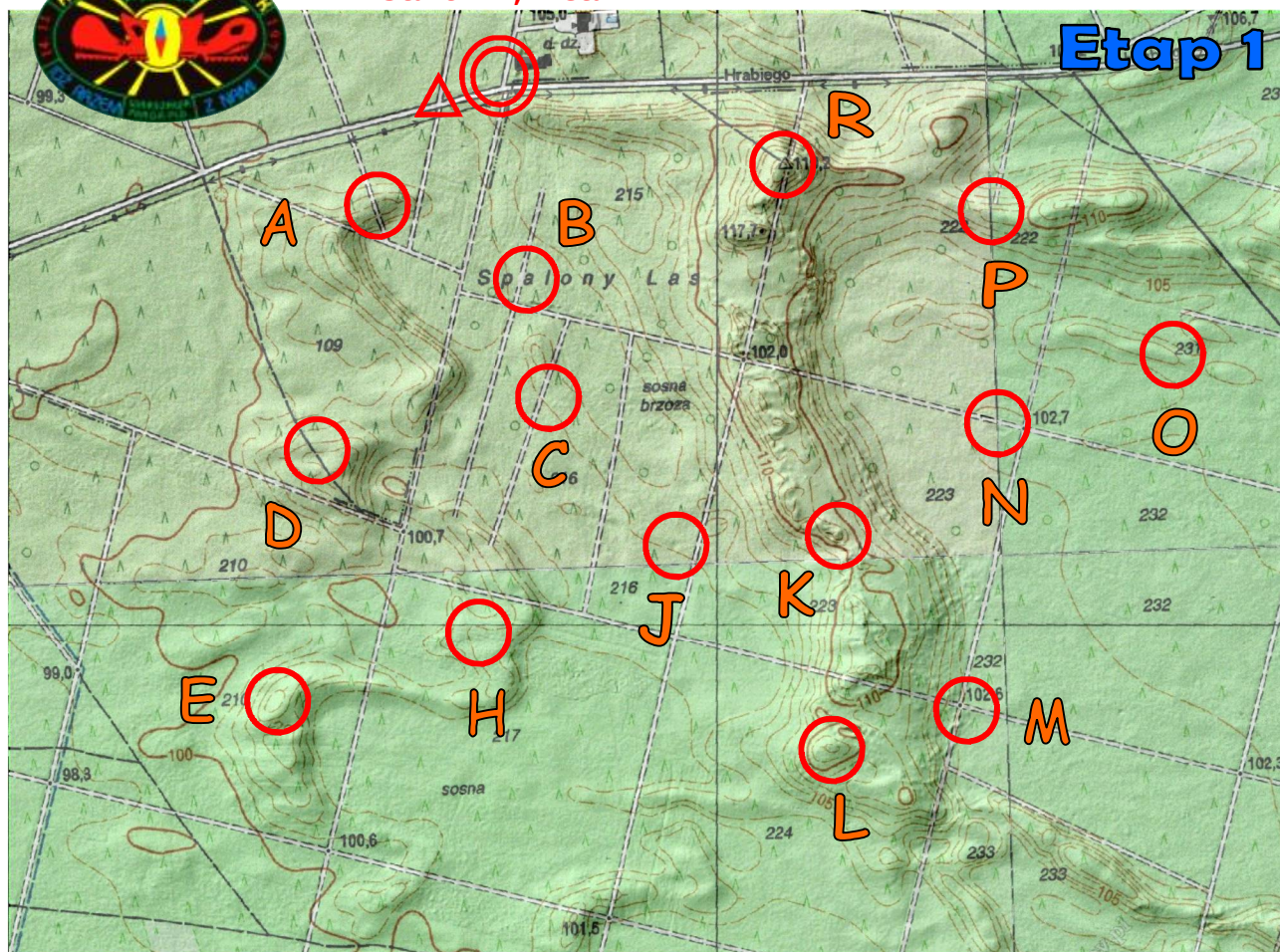


# LXIV Rajd na Orientację "ZAW-OR 2021" trasa TU



Start E-1, meta E-2

Otwock Soplicowo 21.03.2021r.



Dwa naraz

Mapa 2 etapu jest zlustrowana. Na PK występują dwa rodzaje lampionów (turystyczne i sportowe) oraz słupki ZPK lub PK opisowy. W potwierdzeniu należy podać numer PK, oraz kod z lampionu lub opis. Kolejność potwierdzeń dowolna. Potwierdzenie PK na niewłaściwej karcie startowej 10 pkt. karnych. Należy potwierdzić E-1: 14 PK, E-2: 10 PK. PK R - Podaj nr słupka pomiarowego. Zad: Podaj odległość z PK E na PK 6 ( +/- 10 m = 1 pkt. Karny ) Aktualność mapy E-1 sprzed 1980 r.

Długość etapu 1: ok.4 km., etapu 2: ok.2 km.  
Skala map E-1: ok. 1:10 000, E-2: ?  
Łączny limit czasu E-1+E-2= 140 + 40(\*) min.  
\* limit spóźnień podany jest dla obu etapów.