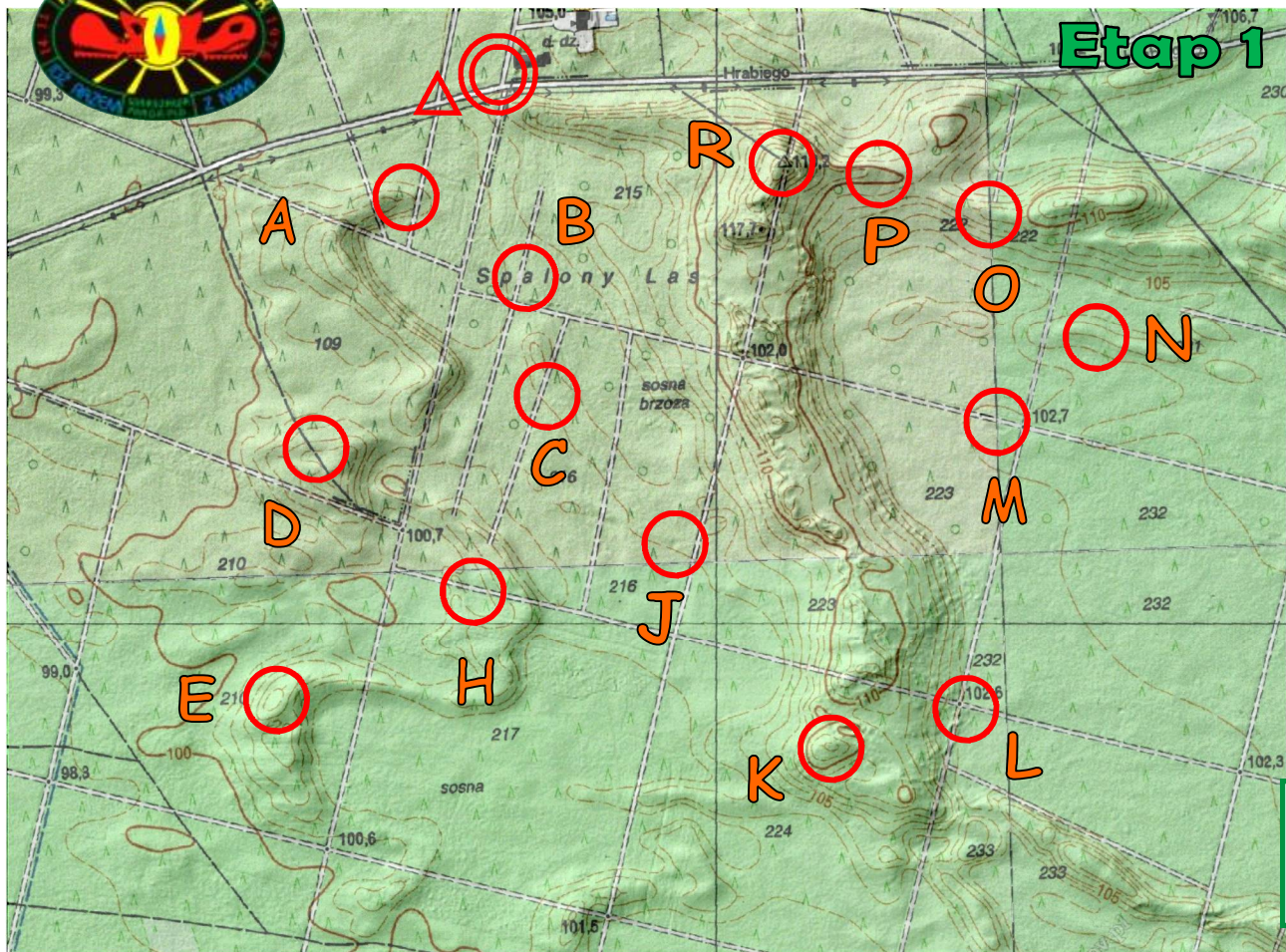


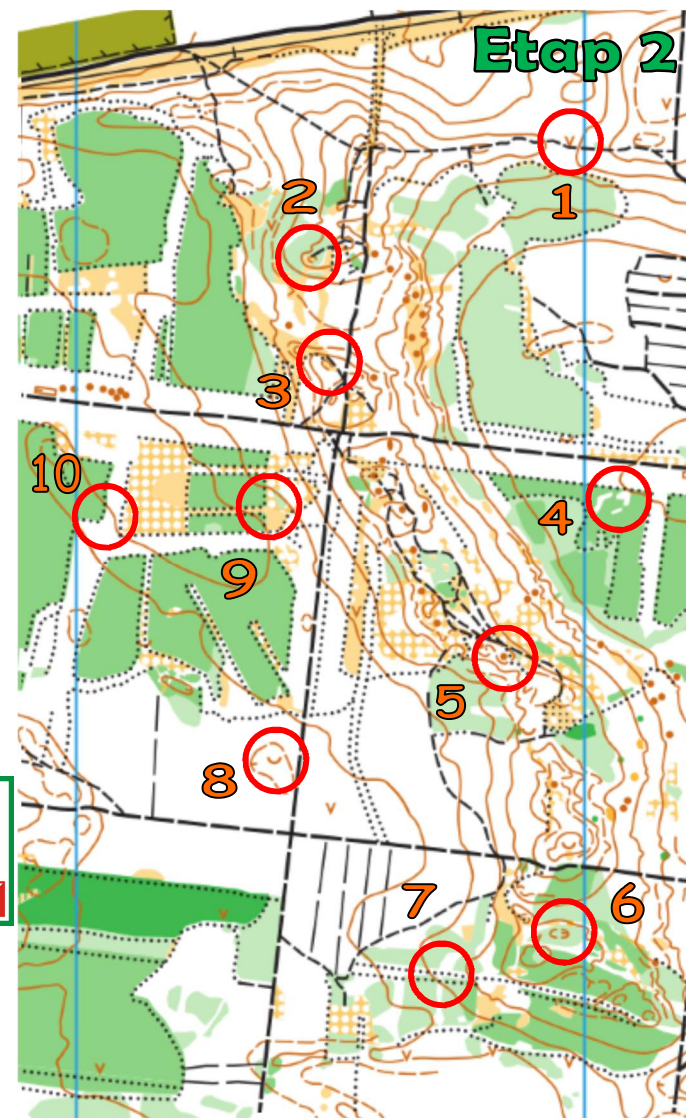
# LXIV Rajd na Orientację "ZAW-OR 2021" trasa TP

Start E-1, meta E-2

Otwock Soplicowo 21.03.2021r.



Dwa w jednym



Na PK występują dwa rodzaje lampionów (turystyczne i sportowe) oraz słupki ZPK lub PK opisowy. W potwierdzeniu należy podać numer PK, oraz kod z lampionu lub opis.

Kolejność potwierdzeń dowolna. Potwierdzenie PK na niewłaściwej karcie startowej 10 pkt. karnych. **Brak opisu PK 10 pkt. karnych.** Należy potwierdzić E-1: 13 PK, E-2: 10 PK.

PK R - Podaj nr słupka pomiarowego.

Zad: Podaj azymut z PK N na PK E ( +/- 1 stopień = 1 pkt. karny )

Aktualność mapy E-1 sprzed 1980 r.

Opr.: Wojciech Drozda PINO nr 473

Długość etapu 1: ok.4 km., etapu 2: ok.2 km.

Skala map E-1: ok. 1:10 000, E-2: ?.

Łączny limit czasu E-1+E-2= 160 + 40(\*) min.

\* limit spóźnień podany jest dla obu etapów.