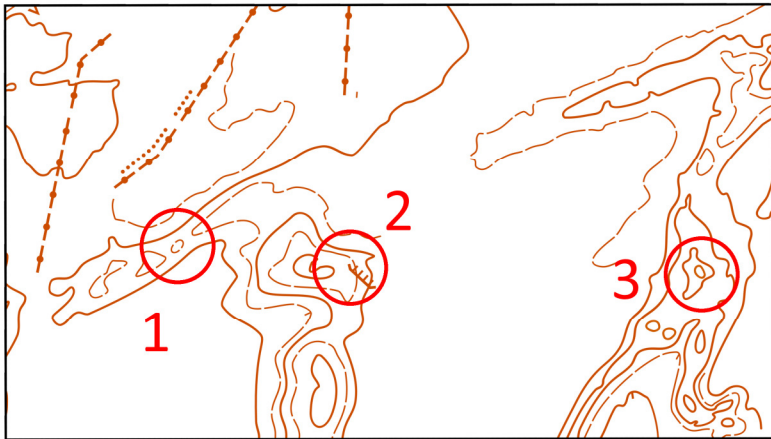


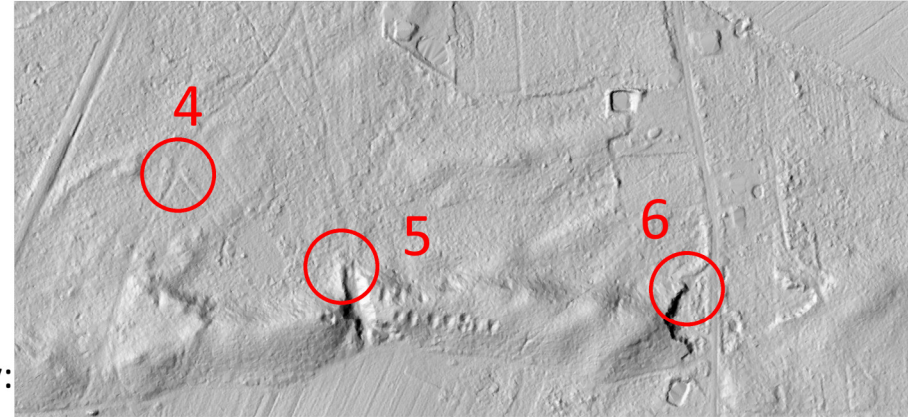


# Wybrakowane wycinki TU / TZ etap II

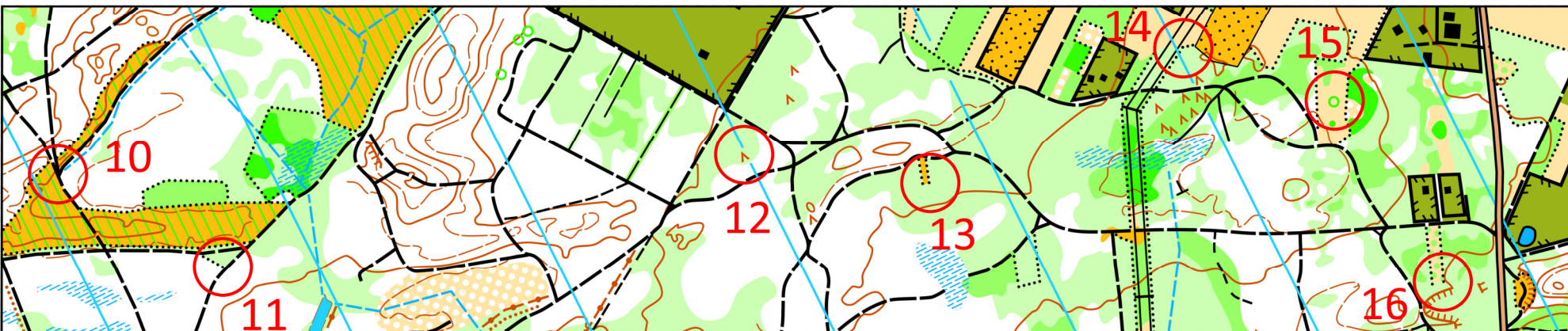
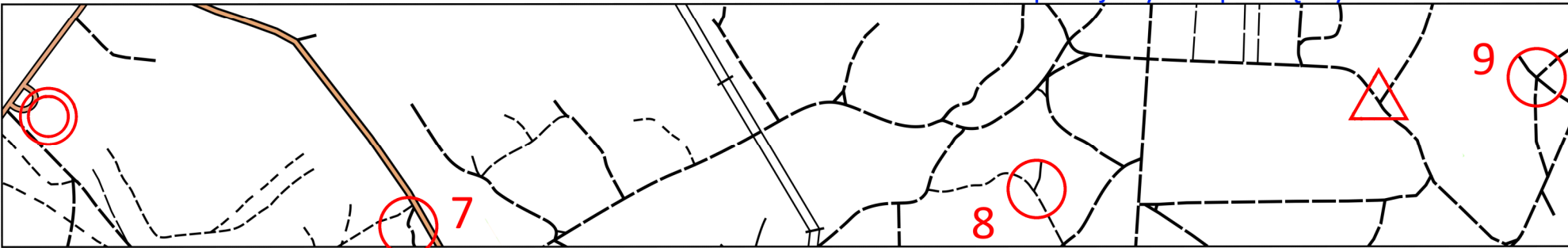
# XLI ZAW-OR 2018



Do zebrania PK:  
13 - TU, 16 - TZ  
Długość trasy:  
3,2 km TU  
3,6 km TZ  
Limit wspólny:  
90 + 30 minut  
Telefon alarmowy:  
503830850



Zadanie - podaj azymut pomiędzy PK 3 a PK 5



Skala i orientacja wycinków różna. Każdy z wycinków zawiera inną treść.  
Wycinki mają fragmenty wspólne.  
Budowa trasy: Agnieszka i Michał Kuś (PInO 744 & 745)