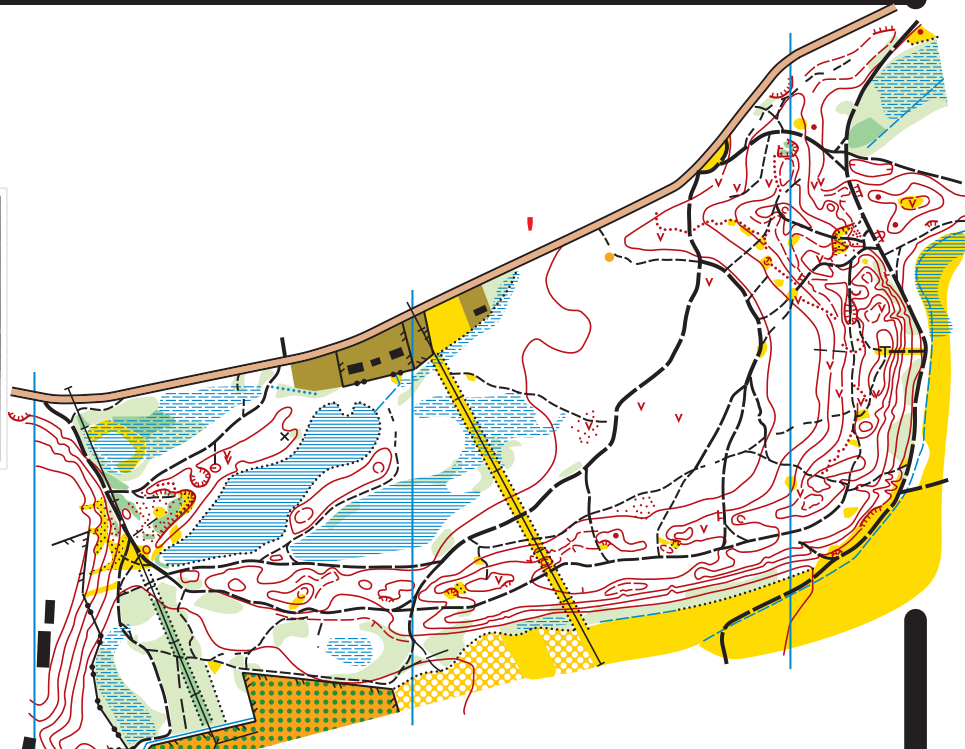
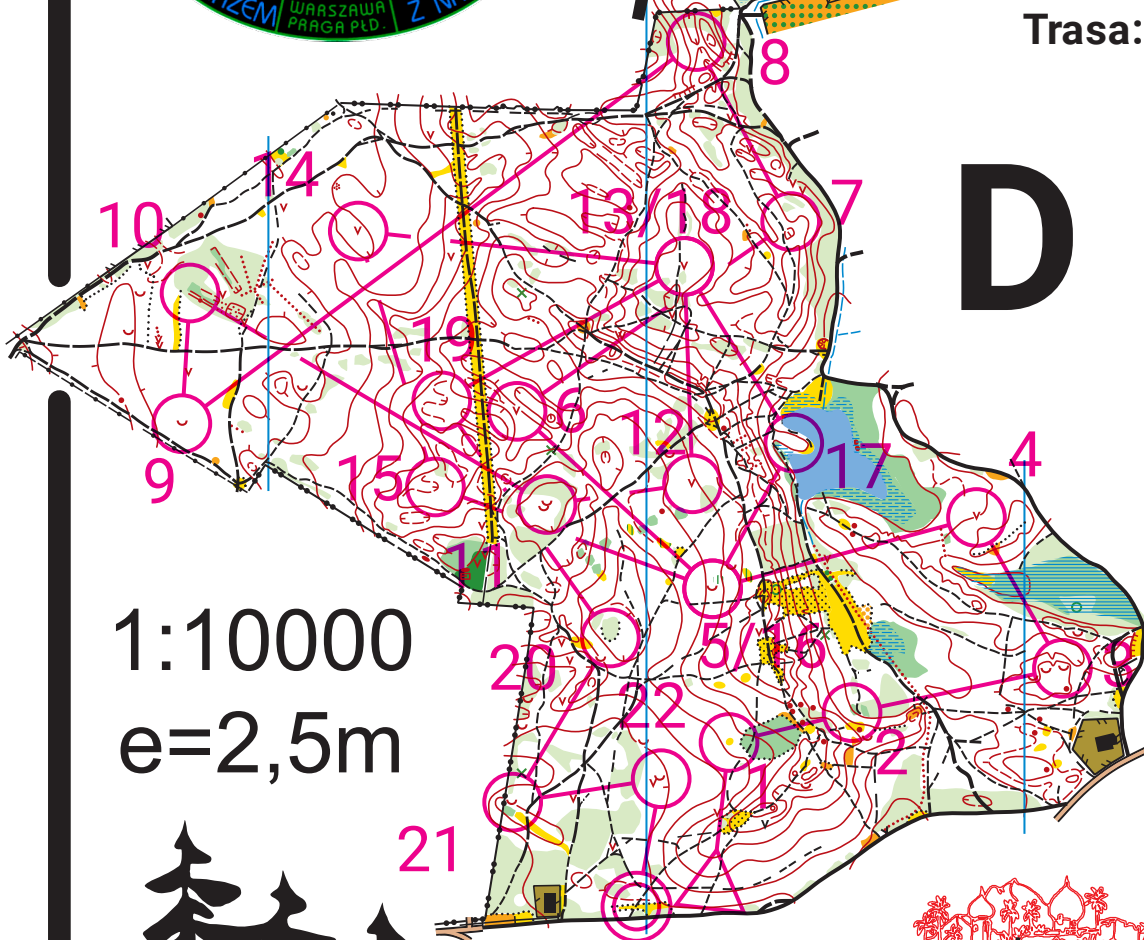


Meran 2011



Trasa: Andrzej Krochmal



1:10000
e=2,5m

		Orient 2020			
D		7,4 km	170 m		
▷		⊘	⊗		
1	31	⊘			
2	32	∩	⊗		
3	33	→	∩		
4	34	∩		2x1	
5	35	∩			
6	36	∩		2x1	
7	37	∩	∩		
8	38	↑	∩	∩	
9	39	∩			
10	40	⊕			↖
11	41	↗	∩		
12	42	∩		4x4	
13	43	∩	⊗	2x1	♣
14	44	∩	∩	1x1	
15	45	∩			
16	35	∩			
17	46	⊘	∩		
18	43	∩	⊗	2x1	♣
19	47	∩	∩		♣
20	48	⊘			∩
21	49	∩			
22	50	∩			
		⊘	170 m		⊗

PZOS 11-18-1652/MAZ

Autorzy: Lech Trzpil ©
kwiecień
maj 2011
Krzysztof Sedlak
Piotr Dragowski
Robert Dragowski

Skala pierwotny 1:5000
Na podstawie mapy "Meran" Lecha Pytlaka z '03

