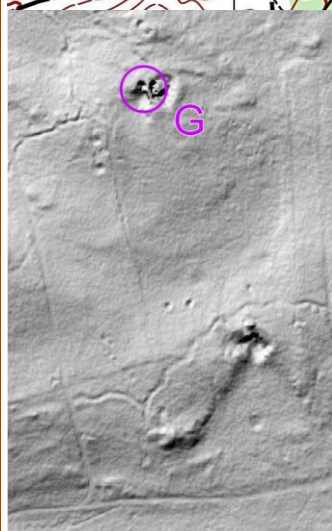
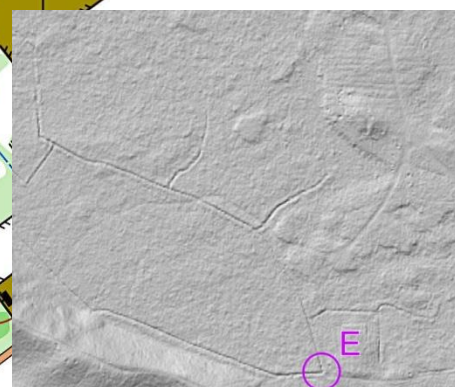


Zadanie 1: podaj kolory szlaków turystycznych z terenu rajdu

Zadanie 2: podaj azymut z PK F na PK 8 (za +/- 1 st. błędu 1 pkt. karny)

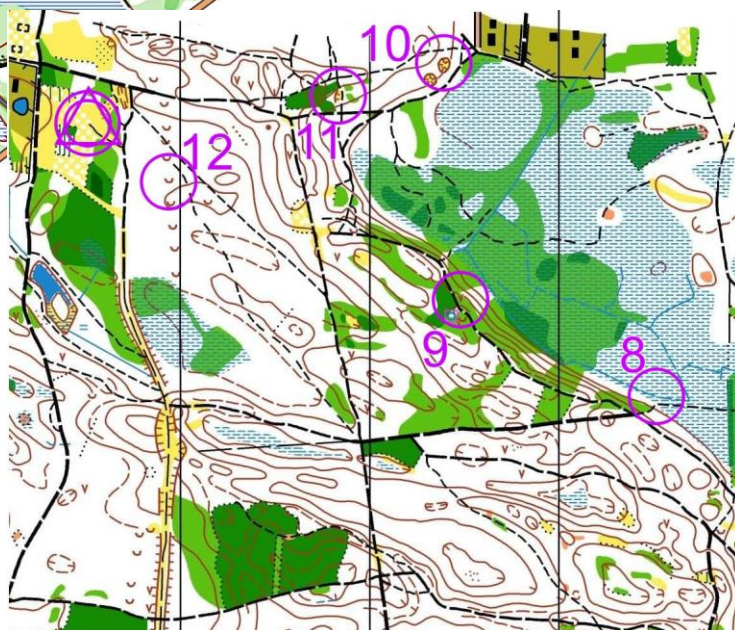


długość trasy: **4,6 km**,  
limit czasu:  
TU - **120+30**,  
TZ - **110+30**,

należy potwierdzić :  
TU - **12PK**,  
TZ - **14PK**,

Jeden z fragmentów Lidar jest zlustrowany i obrócony kolejność potwierdzania PK dowolna,

skala map różna, aktualność mapy 2001r, 2014r. lidar 2016



Opracowanie i kreślenie tras: Piotr Orlański,

