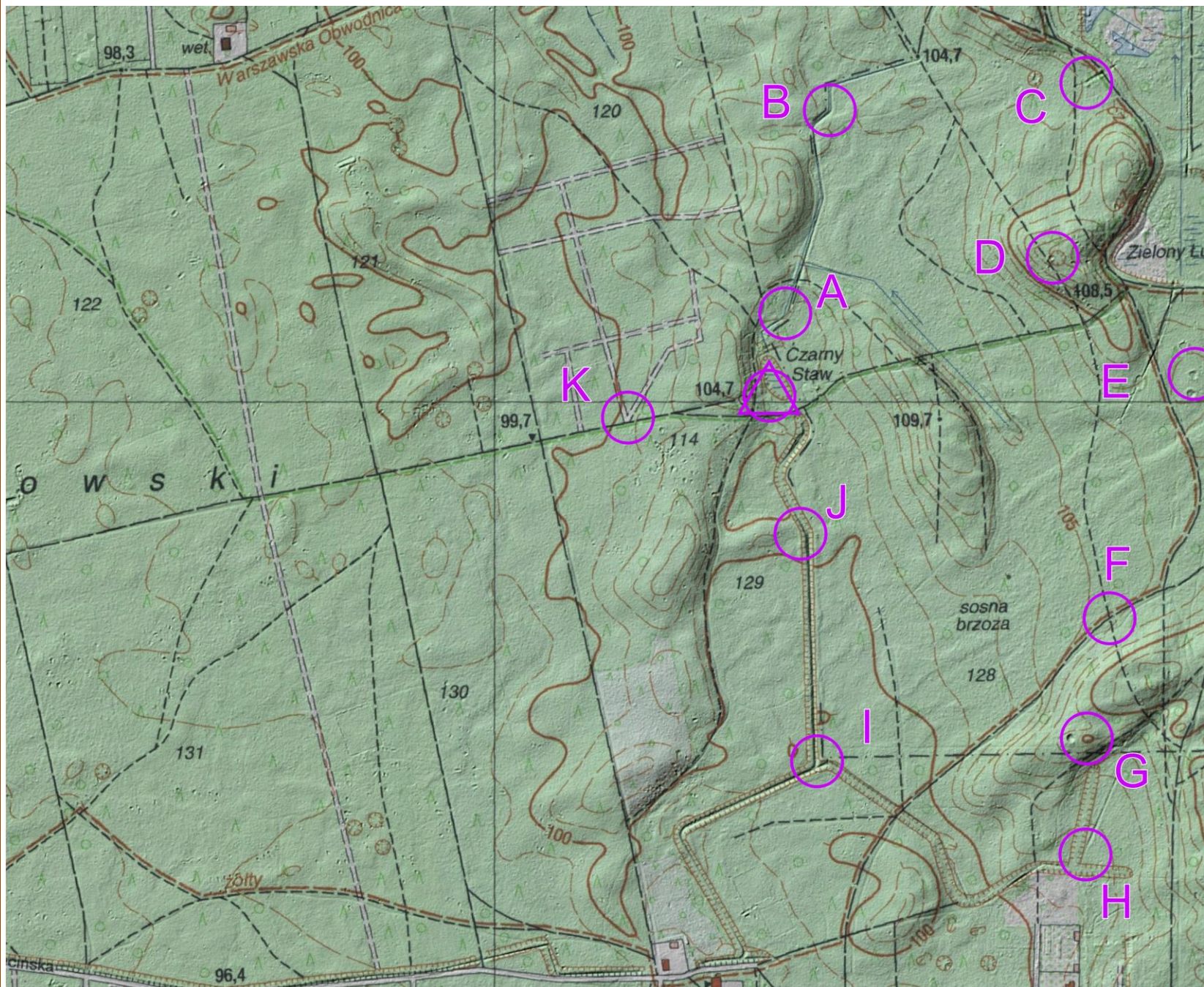


10 X SOLO 2018 TP



Międzylesie -
Czarny Staw
17.06.2018



Zadanie:

- 1) podaj azymut ze startu na PK C
- 2) podaj kolory dwóch szlaków turystycznych z mapy imprezy

Należy potwierdzić **11 PK**,
W dowolnej kolejności,

limit czasu **100+30**,
długość trasy: 3300m,

skala map ok. 1: 8 200,
aktualność mapy
topograficznej 1996 r.
lidar 2016

