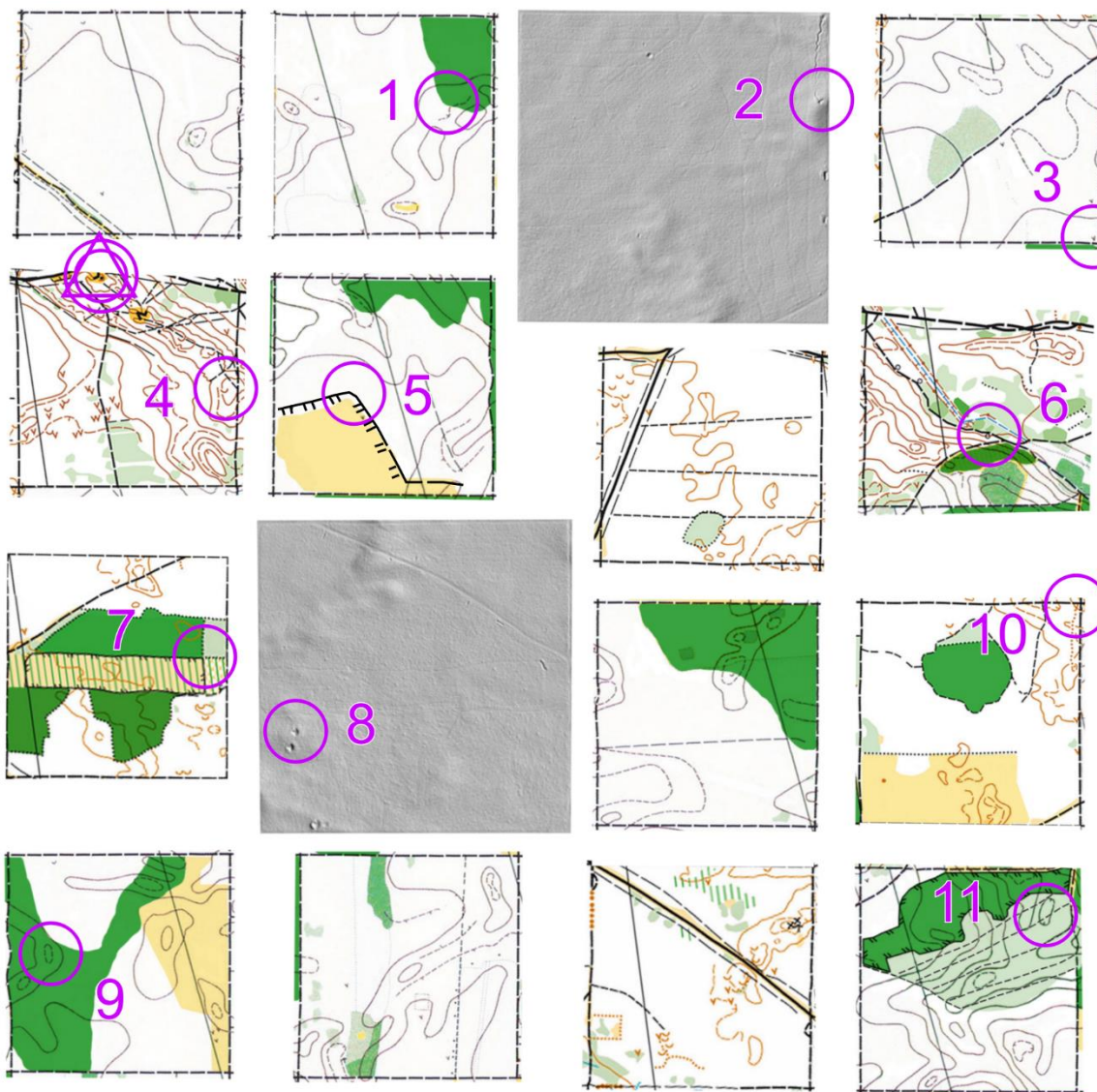


XLVII Rajd na Orientację PODKUREK 2024

„Rozsypaniec” - Dąbrowiecka Góra 20.10.2024 r.

trasa **TZ** et. II



Fragmenty mapy (poza Lidar) są w tej samej skali, są one kwartałami lasu; lokalizację fragmentów można ustalić przy pomocy szkicu. Lidary są elementami tego samego terenu, jeden z nich jest zlustrowany. Wszystkie wycinki mapy są obrócone.

długość trasy : **3,2 km**

limit czasu : **90+20**

należy potwierdzić **10 PK**
skala map: **różna**

kolejność potwierdzania PK dowolna,
aktualność map: 2006/2018r.

Opracowanie i kreślenie
tras: Piotr Orlański