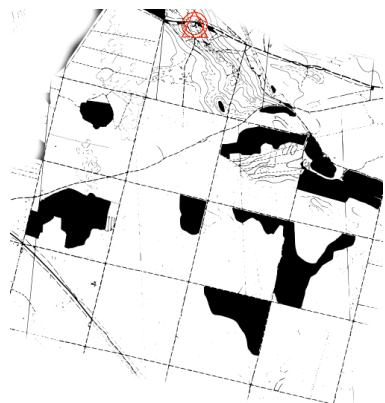


# XLVII Rajd na Orientację PODKUREK 2024

„Rozsypaniec” - Dąbrowiecka Góra 20.10.2024 r.

trasa **TU** et.II



Fragmety mapy (poza Lidar) są w tej samej skali, są one kwartałami lasu; lokalizację fragmentów można ustalić przy pomocy szkicu. Lidary są elementami tego samego terenu. Wszystkie wycinki są obrócone.

długość trasy : **3,1 km**

limit czasu : **95+20**

należy potwierdzić **9 PK**  
skala map: **różna**

kolejność potwierdzania PK dowolna,  
aktualność map: 2006/2018r.

Opracowanie i kreślenie  
tras: Piotr Orłański