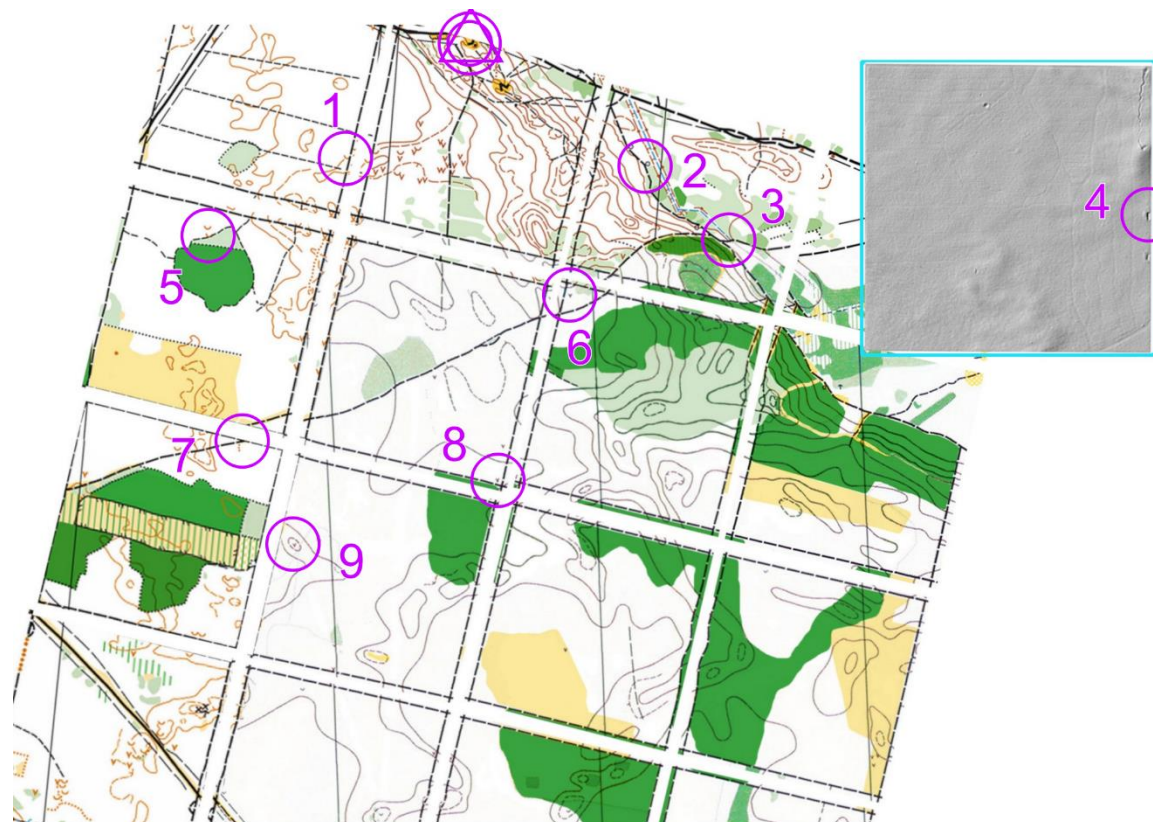


XLVII Rajd na Orientację PODKUREK 2024

„Rozsypaniec” - Dąbrowiecka Góra 20.10.2024 r.

trasa TP et.II



Fragmety mapy (poza Lidar) są w tej samej skali, są one kwartałami lasu; leżą we właściwym miejscu na mapie, tylko są lekko rozsunięte. Lidar jest elementem tego samego terenu.

długość trasy : **3,0 km**

limit czasu : **80+20**

należy potwierdzić **8 PK**

skala map: **1:15 000**

kolejność potwierdzania PK dowolna,
aktualność map: 2006/2018r.

Opracowanie i kreślenie
tras: Piotr Orłański