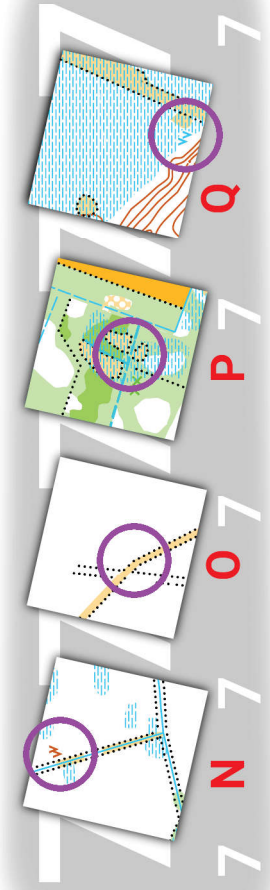
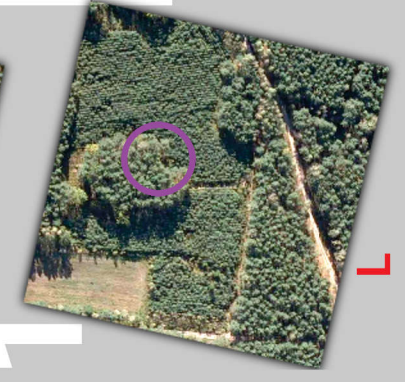
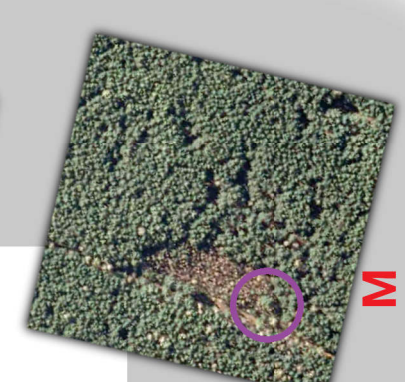
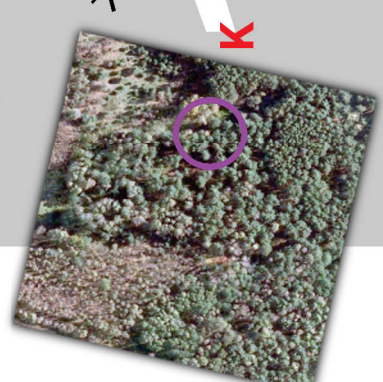
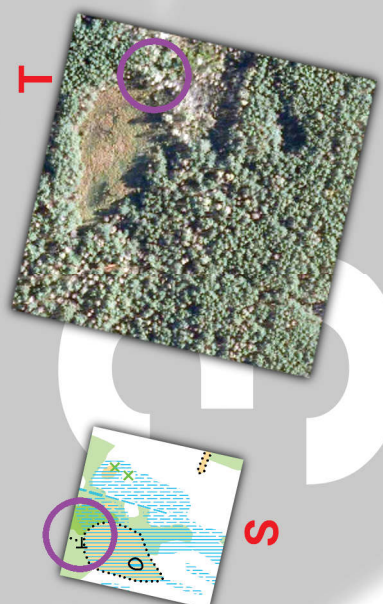


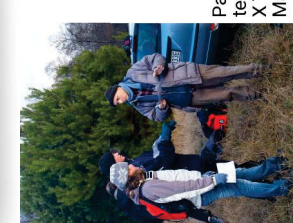


XL Ogólnopolski Jubileuszowy Rajd na Orientację PODKUREK 2017

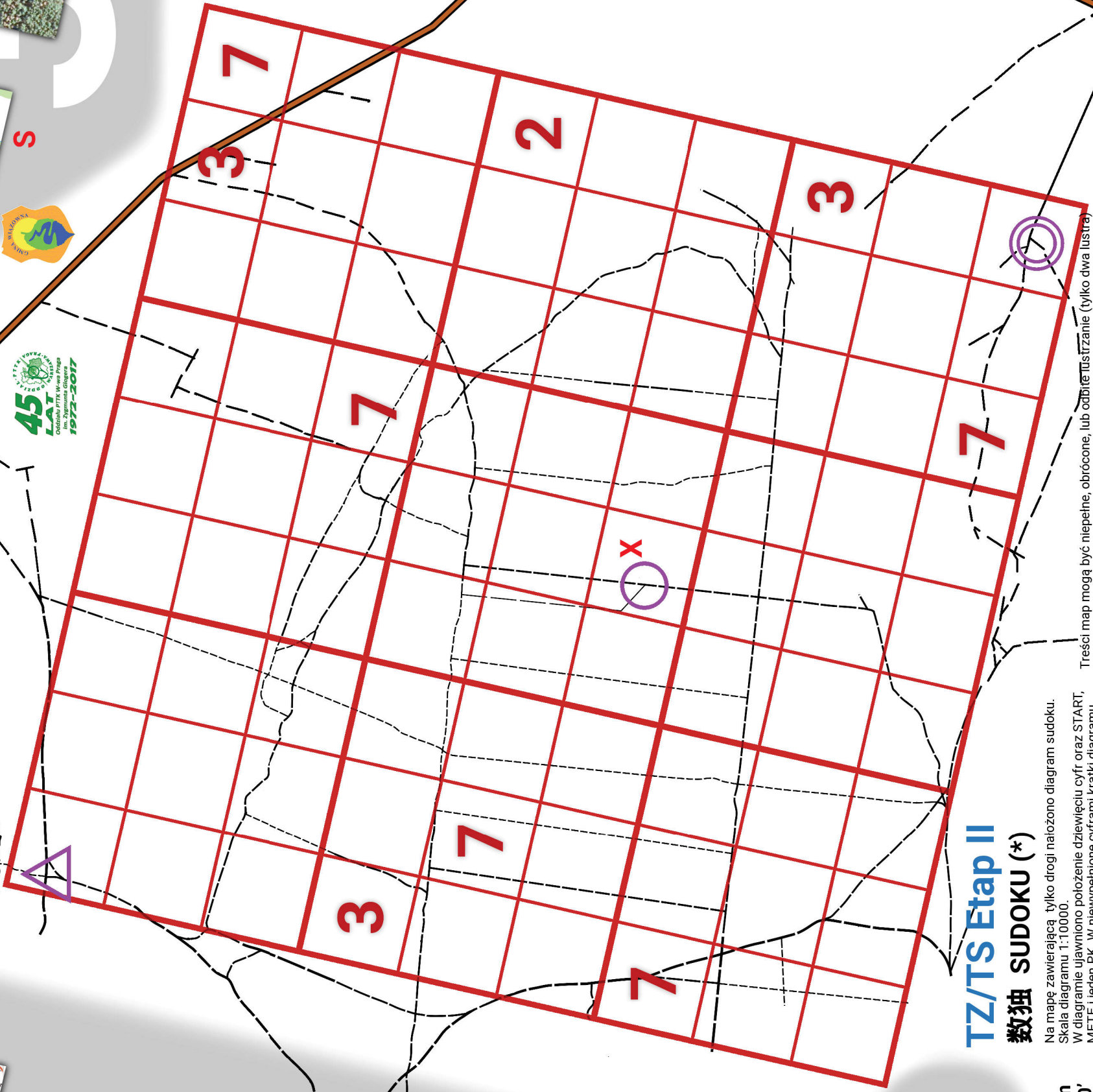
27 - 29 października 2017 r.,
Wola Karczewska, Glinianka, Malcanów



Długość trasy 5700m
Limit czasu 150' + 60'
Budowniczości:
Bartosz Niezgodka
Leszek Herman-izycki
tel. alarmowy 607 766 669



Pamięci Maćka Ostrowskiego, który odkrył ten teren dla Ino
X Turystyczny Rajd na Orientację JESIEŃ IDZIE
Malcanów, 19 listopada 2005

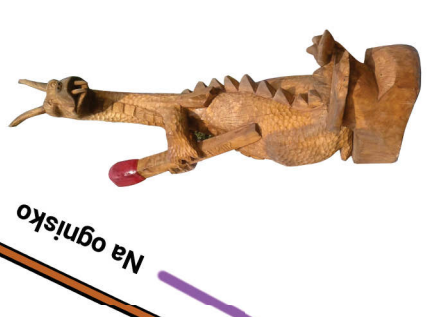


TZ/TS Etap II 数独 SUDOKU (*)

Na mapę zawierającą tylko drogi nałożono diagram sudoku.
Skala diagramu 1:10000.
W diagramie ujawniono położenie dziewięciu cyfr, oraz START, METĘ i jeden PK. W niewypelnione cyframi kratki diagramu należy wstawić wycinki map.
Rozwiązanie sudoku na starcie jest niemożliwe(**)
Wycinki zostały podzielone na grupy: Grupa oznaczona jako 1 zawiera wycinki przyporządkowane cyfrze 1, grupa oznaczona jako 3 zawiera wycinki przyporządkowane cyfrze 3, a grupa oznaczona jako 7 wycinki przyporządkowane cyfrze 7.
UWAGA: do jednej kratki diagramu może pasować więcej niż jeden wycinek mapy.

Treści map mogą być niepełne, obrócone, lub odbite lustro (tylko dwa lustra).
Należy potwierdzić 18PK + 1PK (X) zaznaczony na diagramie.
Kolejność potwierzeń dowolna.

(*) Sudoku (数独, 数独), od sji i wa dokushin ni kaguru, czyli cyfry muszą być pojedyncze to lamigłówka, której celem jest wypełnienie diagramu złożonego z 9 x 9 kratek w taki sposób, aby w kratkach należących do każdego wiersza, do każdej kolumny i do każdego z dziewięciu pogrubionych kwadratów 3 x 3 znalazło się po jednej cyfrze od 1 do 9.
(**) Istnieje 6 670 903 752 021 072 936 960 różnych poprawnych plansz sudoku. Po uzbiorzeniu wersji różniących się tylko miejscami cyfr, lub kolorem cyfr, otrzymujemy 17 220 538 811 649 680 różnych plansz. Aby rozwiązać sudoku, potrzeba mieć podanych minimum 17 cyfr w całym diagramie, inaczej rozwiązanie będzie niejednoznaczne. Liczba znanych 17-cyfrowych plansz sudoku daje jednoznaczne rozwiązanie.
<https://pl.wikipedia.org/>



Na ognisko