

PODKUREK 2017

Nocny lot helikopterem.

Helikopter w czasie nocnego lotu zrzucił 4 spadochroniarzy (wycinki kołowe), które mają część wspólną z kadłubem i płatem wirnika.

Należy wpasować czasie spadochronów (wycinki kołowe) w obręb helikoptera.

Potwierdzić: 18 PK + 2 PK z LOP.

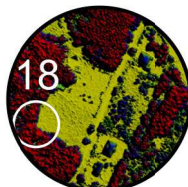
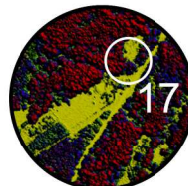
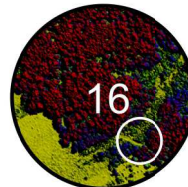
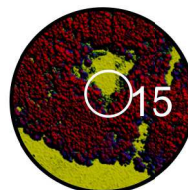
Długość trasy: 3800 m.

Limit czasu: 110 + 30

E3 TU

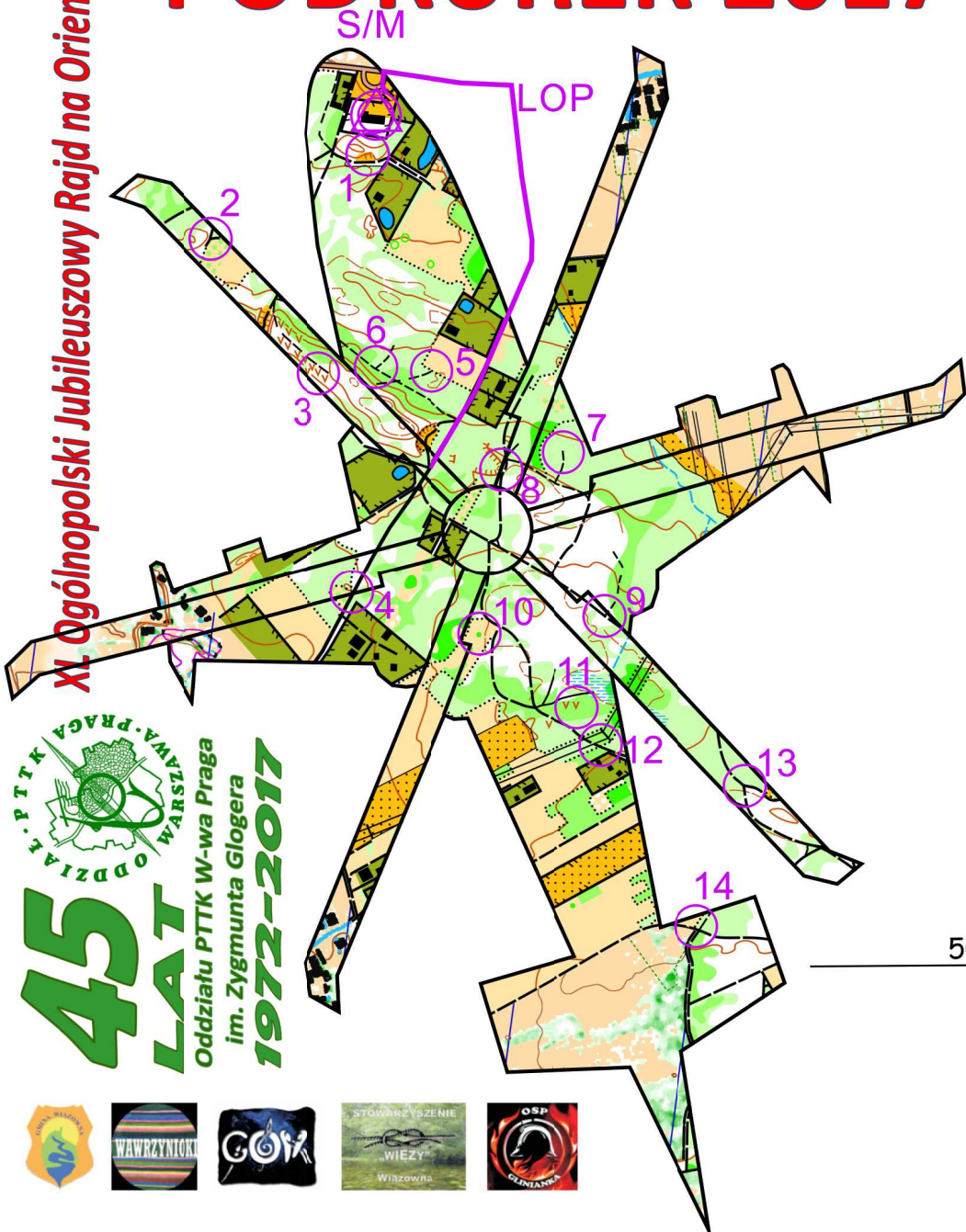
Skala liniowa i taka sama dla wszystkich elementów mapy. Na LOP potwierdzamy tylko PK, które znajdują się na przepustach cieków wodnych.

Zadanie specjalne: Podać o jaki kąt jest przesunięta północ wykreślonej mapy względem domyślnie zakładanej północy, która jest zwyczajowo na górze mapy.



500m

Budowniczy trasy: Piotr Wieczorek PInO 334
tel. alarmowy +48 607 28 56 28



S/M

LOP

ODZIAŁ PTTK WARSZAWA-PRAGA
45 LAT
Oddziału PTTK W-wa Praga
im. Zygmunta Glogera
1972-2017

