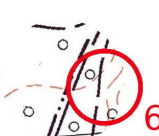
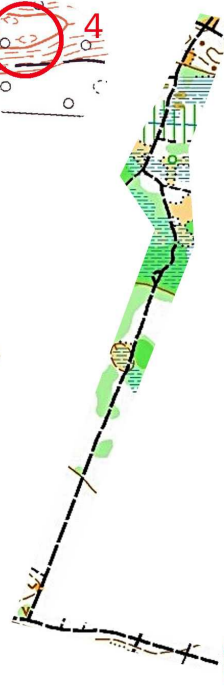
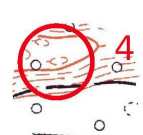
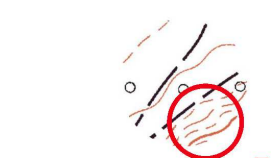
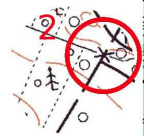
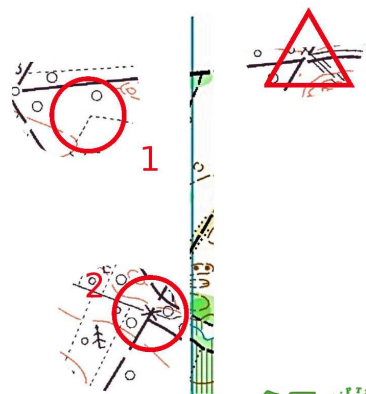
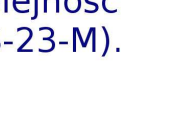
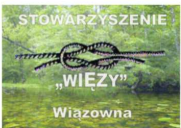


# XL Ogólnopolski Jubileuszowy Rajd na Orientację

## PODKUREK 2017



Skala  
1:10000

## Etap I TU - KROPKI i KRESKI

Mapa topograficzna sprzed lat trzydziestu kilku została przykryta matą z okrągłymi otworami. Tak powstały KROPKI, na których zaznaczono Start, 9 PK oznaczonych liczbami i Metę. Poza przykryciem mapy nie przekształcano.

Z mapy BnO z roku 2013 (autor J.Parzewski) wycięto dziewięć prostokątnych wycinków - na każdym wycinku widać lokalizację jednego PK oznaczonego liczbą. Wycinki zostały obrócone, przesunięte i/lub odbite by je ładnie poukładać.

Tak powstały KRESKI, na których zaznaczono 9 PK oznaczonych literami.

Należy potwierdzić PK oznaczone liczbami w kolejności 1-9, a po każdym PK z liczbą - PK oznaczony literą, którego kreska zaczyna się na kropce z tym PK. Kolejność potwierdzania kresek - do ustalenia (Właściwa kolejność to np. 21-K-22-S-23-M).

Długość trasy 3500 m; 18 PK, limit = 105+25 minut.