

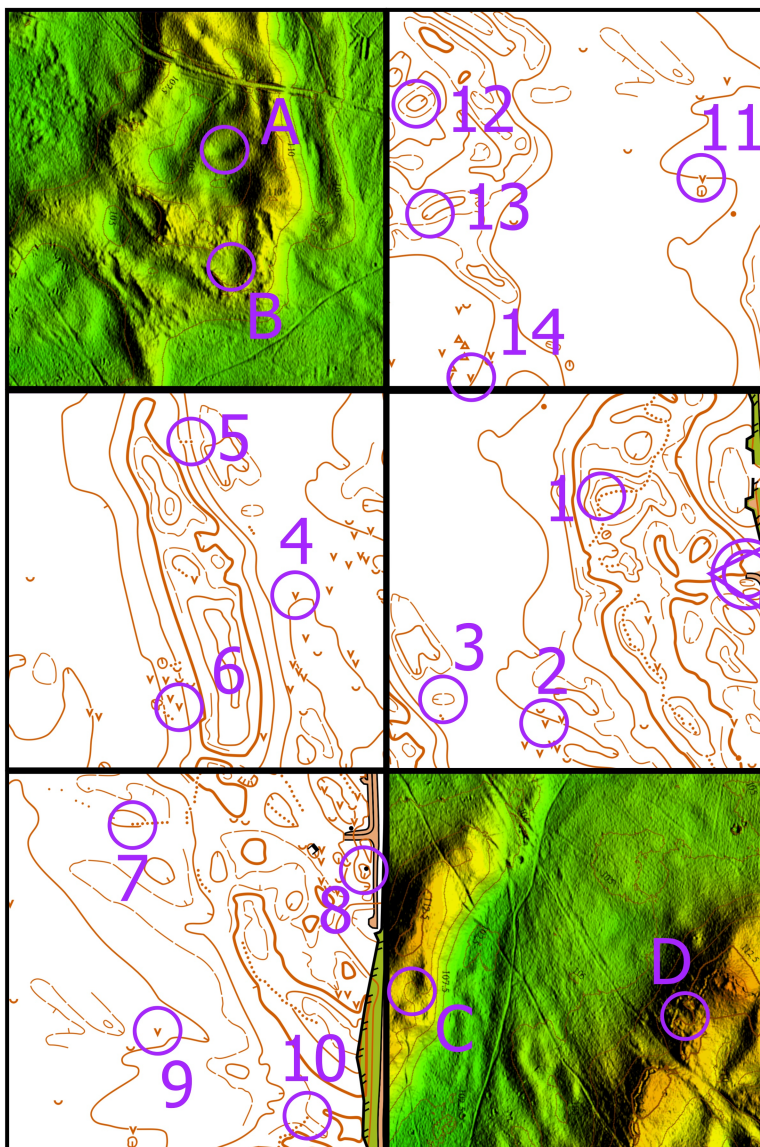
Kwadraty

GAMBIT



500 m

TU/TZ



Długość trasy: 3700 m
Limit czasu: 90 + 30 min
Skala: Liniowa

Trasa TU: Należy potwierdzić 14 dowolnych PK punktów kontrolnych.

Trasa TZ: Należy potwierdzić 16 PK punktów kontrolnych - 4 literowe oraz 12 dowolnych liczbowych.

Kolejność potwierdzania punktów dowolna.

Punkty kontrolne w terenie oznaczone mogą być zarówno lampionami płaskimi turystycznymi jak i przestrzennymi sportowymi.

W potwierdzeniu punktu kontrolnego w karcie startowej należy podać oznaczenie PK z mapy oraz kod z lampionu np:

7 (oznaczanie PK na mapie) + B2 (kod z lampionu) - prawidłowy wpis 7 B2.

Wszystkie potwierdzenia PK wykonujemy własnym długopisem.

Uwaga, każde poprawienie wpisu w kratce karty startowej będzie traktowane jako zmiana PK.

Prosimy zatem wykonywać czytelne i staranne wpisy.

O mapie:

Mapa składa się z 6 kwadratów, które nachodzą częściowo na siebie i posiadają części wspólne. Kwadraty nie są zorientowane do północy.

Aktualność mapy marzec 2023.

Cięcie warstwiczne 2,5 metra.

**Budowniczy trasy: Piotr Wieczorek
tel. 607 28 56 28**